

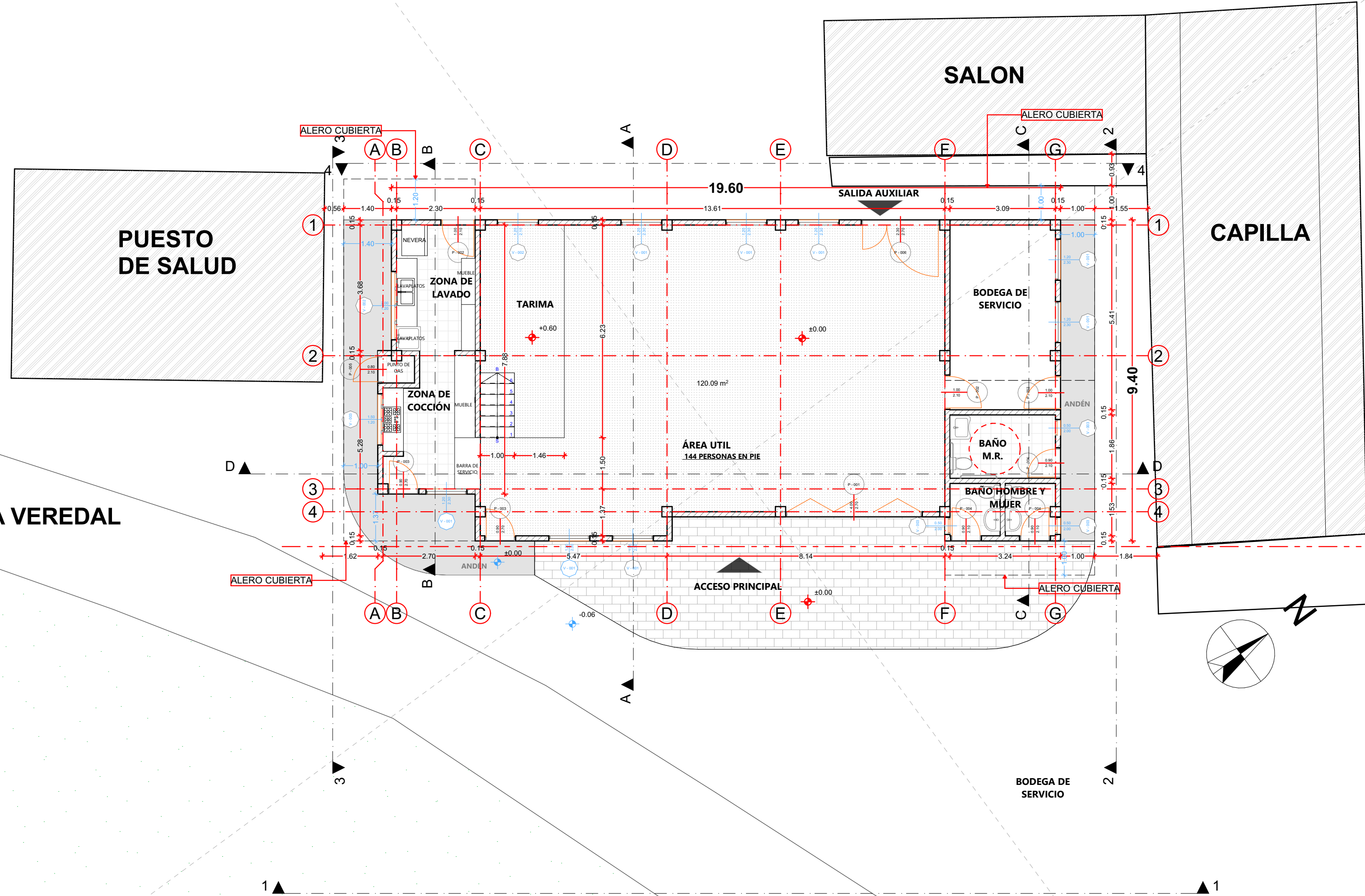
ESPECIFICACIONES TECNICAS

1. VENTANA: Aluminio línea económica, perfil 0.9-1.0 mm, acabado anodizado o pintado, vidrio claro 4 mm, sellado con silicón.
2. PUERTA: Aluminio línea económica, perfil 0.9-1.0 mm, acabado anodizado o pintado, vidrio claro 4 mm, herrajes básicos, sellado con silicón.
3. PUERTA DE LÁMINA PLEGABLE:
Puerta plegable de lámina de acero galvanizado calibre 18, bastidor metálico, acabado con pintura anticorrosiva, riel y bisagras metálicas, cerradura o pasador sencillo, vidrio claro 4 mm, herrajes básicos, sellado con silicón.
4. PUERTA DE LÁMINA CON VIDRIO SUPERIOR:
Puerta abatible de lámina de acero galvanizado calibre 18, bastidor metálico, acabado con pintura anticorrosiva, paño superior con vidrio claro 4 mm, herrajes básicos, sellado perimetral.
5. VENTANA DE ALUMINIO CON PERSIANA FIJA:
Ventana de aluminio línea económica, perfil 0.9-1.0 mm, acabado anodizado o pintado, persiana fija superior de aluminio, paños inferiores con vidrio claro 4 mm, junquillo de aluminio y sellado con silicón.

VIA VEREDAL

842 375 E

VIA VEREDAL




CUADRO DE AREAS

AREA DEL LOTE	1776.41	m ²
Primer piso	176.98	m ²
TOTAL CONSTRUIDO	176.98	m ²
Indice de ocupación	0.10	
Indice de construcción	0.10	

842 400 E

IMPLANTACIÓN GENERAL

ESCALA 1 : 100

 NOMBRE DEL PROYECTO: CENTRO COMUNITARIO DIRECCIÓN: VEREDA PLATANALES MUNICIPIO DE PISBA, BOYACÁ	CONTENIDO PLANO: PLANTA DE IMPLANTACIÓN CUADRO DE ÁREAS	PROPIETARIO: DRA. MANUELA PIDIACHE RUIZ ALCALDESA MUNICIPAL	VoBo: ING. LEONEL IGNACIO AGUILAR SECRETARIO DE OBRAS PUBLICAS Y PLANEACION	ARQ. PROYECTISTA: JHON ALEXANDER GONZALEZ C. M.P. A31912015-1049629649	FECHA: DICIEMBRE DE 2025	OBSERVACIONES:	PLANO #: 1-7
					ID. PROYECTO: SALÓN_PLANEACIÓN.PLN		